

# M' AIR COMPRIME

## TUYAU D'ALIMENTATION EN AIR COMPRIME

Tuyau Industriel



### Construction

**Armure textile** 100 % fils Polyester haute ténacité, tissage circulaire, chaîne à 5 bts, tissage sergé, contenant 3 fils de continuité électrique  
Allongement longitudinal max. 3 %  
Allongement transversal max. 3 %

**Revêtement intérieur** Caoutchouc synthétique NBR de très haute qualité, conducteur électrique, résistant aux huiles et aux hydrocarbures

**Revêtement extérieur** Enduction Polyuréthane améliorant la résistance à l'abrasion et au vieillissement – Couleur standard bleu – Entretien et réparation facile

**Résistance électrique** < 10<sup>6</sup> Ohm



### Diamètres standard

mm
25
52

Autres diamètres sur demande  
(Min. de mise en fabrication 500 m)

Diamètre intérieur		Poids g/m	Pression d'éclatement bar	Pression de service*		Epaisseur de paroi mm
mm	pouce			Relation de sécurité 2,5:1 bar	Relation de sécurité 5,0:1 bar	
25	1	200	100	40	20	1,90
52	2	520	100	40	20	2,50
70	2 ¾	860	100	40	20	3,10
75	3	900	100	40	20	3,20

\* soit la pression de service max. du tuyau recommandée, soit la pression de service max. avec raccords, c'est suivant la valeur la plus faible.

### MR TUYAUX S.A.R.L.

1d rue des Frères Lumière  
67201 Eckbolsheim  
France

Tél.: +33 (0) 3 88 26 10 18  
Fax: +33 (0) 9 70 06 17 73

contact@mrtuyaux.fr  
www.mrtuyaux.com  
www.mrtuyaux.fr

# M' AIR COMPRIME

## TUYAU D'ALIMENTATION EN AIR COMPRIME



### Caractéristiques

Anti statique, conductibilité  $< 10^6 \Omega$   
Bonne tenue aux huiles hydrauliques de compresseurs même à température élevée  
Approprié pour des extinctions d'incendie dans des milieux à risque  
Très bonne résistance à l'abrasion et au vieillissement  
Faible perte de charge  
Résistance aux agents extérieurs, ozone et intempéries  
Résistance au froid jusqu'à  $- 30 \text{ }^\circ\text{C}$   
Résistance à la chaleur  $+ 80 \text{ }^\circ\text{C}$

### Secteurs d'application

Industrie  
Travaux publics  
Industries minières et de forage

### Couleur

Standard en bleu  
Autres coloris sur demande  
(Min. de mise en fabrication 500 mètres)

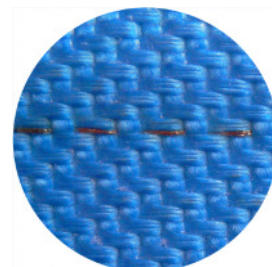
### Raccords

Système DSP, Guillemin, Storz en laiton ou aluminium, tout autre raccord sur demande  
**Important à noter :** M' AIR COMPRIME peut être équipé de raccords sans relier ces derniers aux fils de cuivre ! Le revêtement intérieur spécial en caoutchouc assure la conductibilité électrique

### Normes

Nous consulter

Tuyau Industriel



Fils de cuivre

### Longueurs Standard

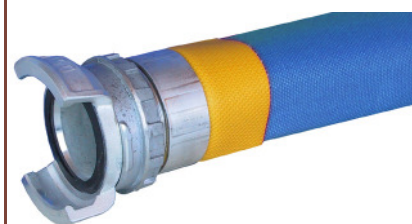
Mètre
20
40

Autres longueurs sur demande

### Options



Raccords DSP ligaturés



avec manchons de sertissage



Raccord de mise à la terre

Certifié ISO 9001 : 2008  
Quality Management System